

Копие серия: *А/001*  
Директор инспекции *Баласов Е.А.*



# СВИДЕТЕЛЬСТВО

О ГОСУДАРСТВЕННОЙ РЕГИСТРАЦИИ ПРАВА

УПРАВЛЕНИЕ ФЕДЕРАЛЬНОЙ СЛУЖБЫ ГОСУДАРСТВЕННОЙ  
РЕГИСТРАЦИИ, КАДАСТРА И КАРТОГРАФИИ ПО ИРКУТСКОЙ ОБЛАСТИ

повторное, взамен свидетельства: серия 38-АГ № 965568, дата выдачи 19.06.2009

Дата выдачи:

"11" марта 2014 года

Документы-основания: • Распоряжение и.о. главы муниципального образования "Осинский район" от 14.12.2007 №15

Субъект (субъекты) права: Муниципальное бюджетное общеобразовательное учреждение "Бурят-Янгутская средняя общеобразовательная школа им А.С. Пушкина, ИНН: 8505001385, ОГРН: 1028500603295, дата гос. регистрации: 06.06.2001, наименование регистрирующего органа: Администрация Осинского района Усть-Ордынского Бурятского автономного округа, КПП: 850501001; адрес (место нахождения) постоянно действующего исполнительного органа: Россия, Иркутская область, Осинский район, с.Енисей, ул.Кирова, д.2

Вид права: Оперативное управление

Объект права: Здание МОУ "Бурят-Янгутская СОШ", назначение: нежилое, 1 - этажный, общая площадь 2578,11 кв. м; инв.№ 25:133:001:200436850, лит. А4, адрес (местонахождение) объекта: Иркутская область, Осинский район, с.Енисей, ул.Кирова, д.2

Кадастровый (или условный) номер: 85:05:010101:1233

Существующие ограничения (обременения) права: не зарегистрировано

о чем в Едином государственном реестре прав на недвижимое имущество и сделок с ним "19" июня 2009 года сделана запись регистрации № 38-38-17/003/2009-465

Регистратор

Назарова Д.И.



38 АЕ 345967



Комп. Верна: *Евдокимов*  
**КАДАСТРОВЫЙ ПАСПОРТ**  
 здания, сооружения, объекта незавершенного строительства



Лист 1 Всего листов 2

**Здание**

(вид объекта недвижимого имущества)

Дата 10 марта 2009 г.

Кадастровый номер 55:05:010101:1:25:133:001:200436850

Инвентарный номер 55:133:001:200436850  
 (ранее присвоенный учетный номер)

**1. Описание объекта недвижимого имущества**

1.1. Наименование: Здание МОУ "Бурят-Янгутская СОИИ"

**1.2. Адрес (местоположение) объекта**

Субъект Российской Федерации	Иркутская область	
Район	Осинский	
Муниципальное образование	Тип	МО
	Наименование	"Бурят-Янгутское"
Населенный пункт	Тип	село
	Наименование	Енисей
Улица (пр-т, пер. шоссе, бульвар и т.д.)	Тип	улица
	Наименование	Кирова
Номер здания	2	
Номер корпуса		
Номер строения		
Литера	А4	
Иное описание местоположения		

1.3. Основная характеристика: общая площадь 2578,11 м2  
 (тип параметра) (значение) (единица измерения)

степень готовности объекта незавершенного строительства \_\_\_\_\_

1.4. Назначение: по назначению

1.5. Этажность:  
 Количество этажей 1 Количество подземных этажей 0

1.6. Год ввода в эксплуатацию (завершения строительства) 1989 г.

1.7. Кадастровый номер земельного участка (участков), в пределах которого расположен объект недвижимого имущества \_\_\_\_\_

1.8. Предыдущие кадастровые (условные) номера объекта недвижимого имущества \_\_\_\_\_

1.9. Примечания \_\_\_\_\_

1.10 **ФГУП "Ростехинвентаризация - Федеральное БТИ", Иркутский Филиал**  
 (наименование организации технической инвентаризации и технического учета)  
 реквизиты свидетельства об аккредитации: Свидетельство № 000246, серия РН-1.  
 (дата и номер свидетельства об аккредитации организации)  
Запись в реестре аккредитованных организаций №90 от 17.02.2008 г.

Руководитель (уполномоченное лицо)

Начальник Усть-Ордынского  
отделения



Ботороев Е.М.  
 (подпись) (фамилия инициалы)

Копие верна: *С.А. Ш.*  
Фирма оф инженер: *В.А. Шевелев & А.*



# КАДАСТРОВЫЙ ПАСПОРТ

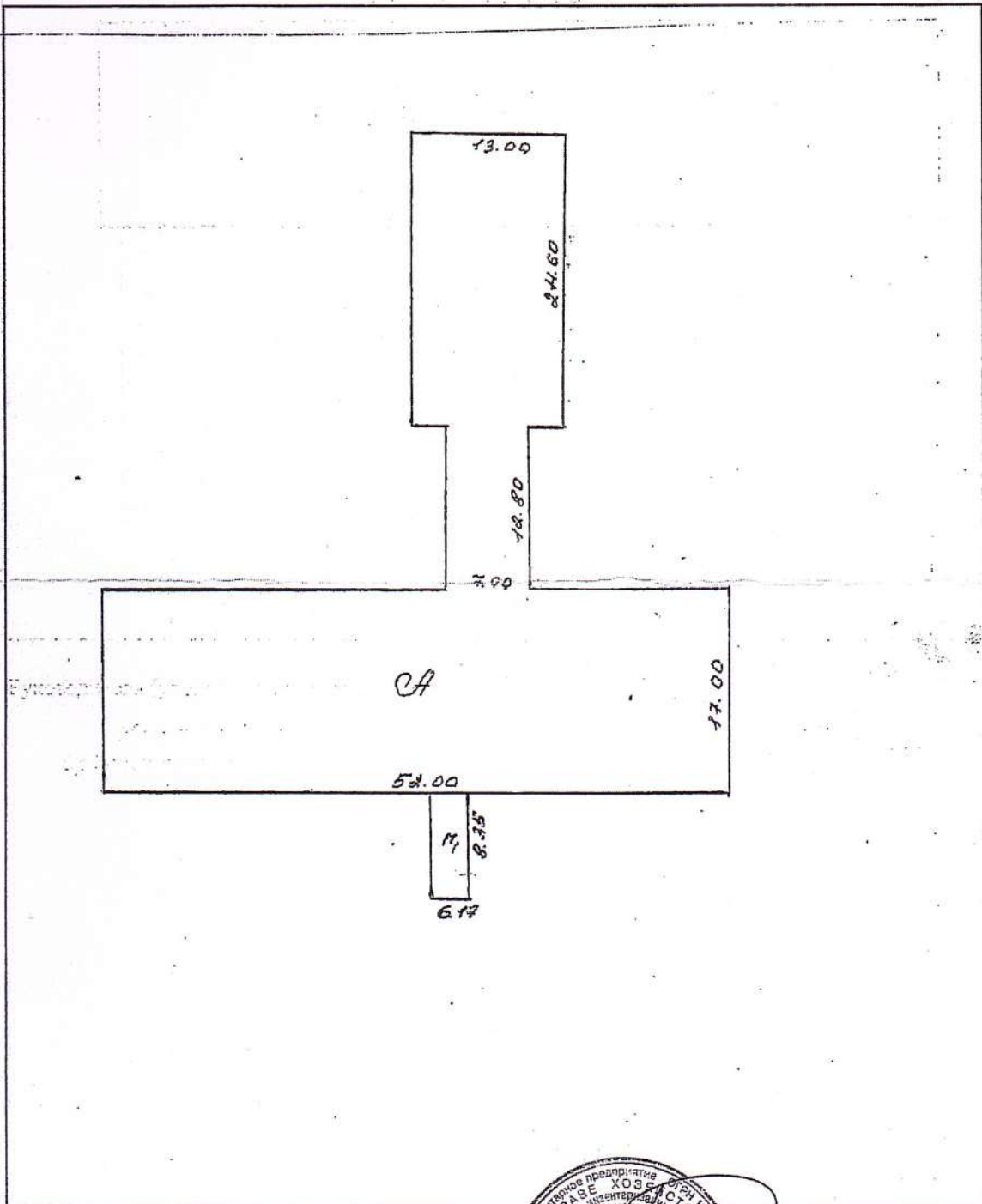
здания, сооружения, объекта незавершенного строительства

Лист 2 Всего листов 2

Кадастровый номер 85:05:010101:1:25:133:009:200436850

Инвентарный номер 25:133:009:200436850  
(ранее присвоенный учетный номер)

## 2. Ситуационный план объекта недвижимости



Масштаб 1: 500

Руководитель (уполномоченное лицо)

**Начальник Усть-Ордынского отделения**

*Е.М. Батороев*  
**Батороев Е.М.**  
(подпись) (фамилия инициалы)

М.П.





# ТЕХНИЧЕСКИЙ ПЛАН

## Здания

(вид объекта недвижимости, в отношении которого подготовлен технический план, в родительном падеже)

### Общие сведения о кадастровых работах

1. Технический план подготовлен в результате выполнения кадастровых работ в связи с:

изменением сведений о основных характеристиках, в связи с кадастровой ошибкой здания с кадастровым номером: 85:05:010101:1233

2. Сведения о заказчике кадастровых работ:

Администрация муниципального района «Осинский район»

3. Сведения о кадастровом инженере:

Фамилия, имя, отчество (при наличии отчества): Борокшоновна Марина Анатольевна

Страховой номер индивидуального лицевого счета: 061-644-287 55

Уникальный регистрационный номер члена саморегулируемой организации кадастровых инженеров в реестре членов саморегулируемой организации кадастровых инженеров и дата внесения сведений о физическом лице в такой реестр: , «    »    г.

Контактный телефон: +79149121286

Почтовый адрес и адрес электронной почты, по которым осуществляется связь с кадастровым инженером:  
г. Иркутск, ул. Трилиссера, д. 48, кв. 13  
MARINA.BOROKSHONOVA.76@MAIL.RU

Наименование саморегулируемой организации кадастровых инженеров, членом которой является кадастровый инженер:  
СРО А КИ "Содружество"

Полное или (в случае, если имеется) сокращенное наименование юридического лица, если кадастровый инженер является работником юридического лица, адрес юридического лица:

Наименование, номер и дата документа, на основании которого выполняются кадастровые работы:  
№ б/н, «15» ноября 2019 г.

Дата подготовки технического плана (число, месяц, год): «31» марта 2020 г.

*Кочевая Верна*  
*Директор школы*





## Исходные данные

### 1. Перечень документов, использованных при подготовке технического плана

№ п/п	Наименование документа	Реквизиты документа
1	2	3
1	выписка из ЕГРН	№ 38-38/013-38/017/023/2016-3335/1 от 16.09.2016 г.
2	Свидетельство о государственной регистрации права	№ 38 АЕ 345967 от 11.03.2014 г.
3	Технический паспорт	б/н от 10.03.2009 г.

### 2. Сведения о геодезической основе, использованной при подготовке технического плана Система координат МСК-38

№ п/п	Название пункта и тип знака геодезической сети	Класс геодезической сети	Координаты, м		Сведения о состоянии на «12» февраля 2020 г.		
			X	Y	наружного знака пункта	центра пункта	марки
1	2	3	4	5	6	7	8
1	Оса, пир-штатив пирамида	4	506037.45	3313184.45	Не обнаружен	Сохранился	Сохранился
2	Орлак пирамида	4	516631.56	3299408.56	Сохранился	Сохранился	Сохранился
3	Матаган пирамида	3	511325.78	3300708.43	Не обнаружен	Сохранился	Сохранился

### 3. Сведения о средствах измерений

№ п/п	Наименование прибора (инструмента, аппаратуры)	Сведения об утверждении типа средств измерений	Реквизиты свидетельства о поверке прибора (инструмента, аппаратуры)
1	2	3	4
1	Аппаратура геодезическая спутниковая	10214012, 27.01.2021	2050764
2	Дальномер лазерный PREXISO X2	506-4685, 14.10.2019	506-4685

*Восине Верне*  
*Директор ИТЦ* **Восинев А.**





## Описание местоположения объекта недвижимости

### 1. Описание местоположения здания, сооружения, объекта незавершенного строительства на земельном участке

#### 1.1. Сведения о характерных точках контура объекта недвижимости

Зона № 3

Номер контура	Номера характерных точек контура	Координаты, м		R, м	Средняя квадратическая погрешность определения координат характерных точек контура (Mf), м	Тип контура	Глубина, высота, м	
		X	Y				H <sub>1</sub>	H <sub>2</sub>
1	2	3	4	5	6	7	8	9
	<b>Внешний контур</b>							
85:05:010101:123 3(1)	1	503880.62	3324193.80	-	0.10	Наземный	-	-
85:05:010101:123 3(1)	2	503887.94	3324204.07	-	0.10	Наземный	-	-
85:05:010101:123 3(1)	3	503867.71	3324218.13	-	0.10	Наземный	-	-
85:05:010101:123 3(1)	4	503866.16	3324215.96	-	0.10	Наземный	-	-
85:05:010101:123 3(1)	5	503856.28	3324222.68	-	0.10	Наземный	-	-
85:05:010101:123 3(1)	6	503863.71	3324233.30	-	0.10	Наземный	-	-
85:05:010101:123 3(1)	7	503850.22	3324242.76	-	0.10	Наземный	-	-
85:05:010101:123 3(1)	8	503820.16	3324200.30	-	0.10	Наземный	-	-
85:05:010101:123 3(1)	9	503833.60	3324190.84	-	0.10	Наземный	-	-
85:05:010101:123 3(1)	10	503852.25	3324216.83	-	0.10	Наземный	-	-
85:05:010101:123 3(1)	11	503862.04	3324210.22	-	0.10	Наземный	-	-
85:05:010101:123 3(1)	12	503860.26	3324207.88	-	0.10	Наземный	-	-
85:05:010101:123 3(1)	1	503880.62	3324193.80	-	0.10	Наземный	-	-

#### 1.2. Сведения о предельных глубине и высоте конструктивных элементов объекта недвижимости

Предельная глубина конструктивных элементов объекта недвижимости, м

Предельная высота конструктивных элементов объекта недвижимости, м

*Компе Версия*  
*Директор*





Комму Верна  
 Директор школы Байжиев Е.А.

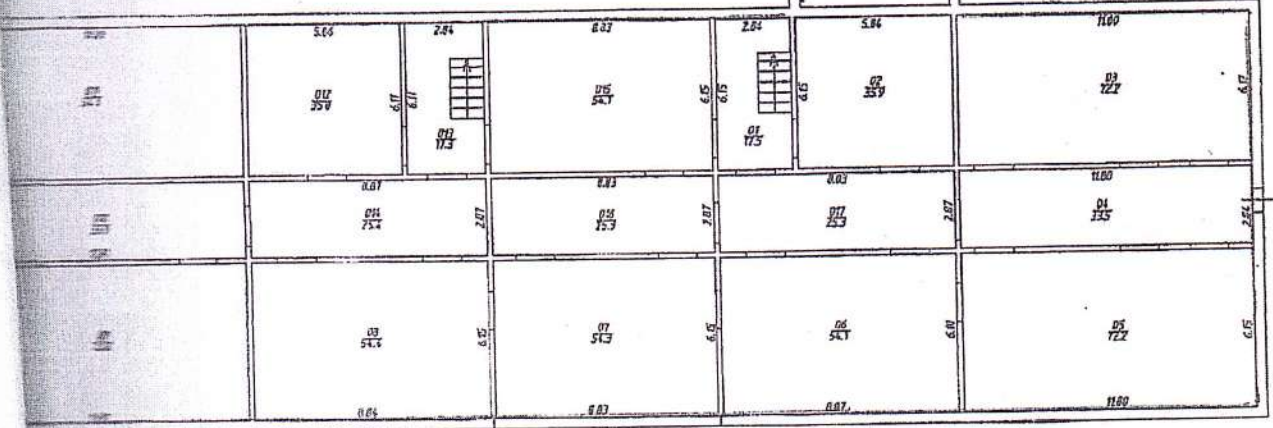
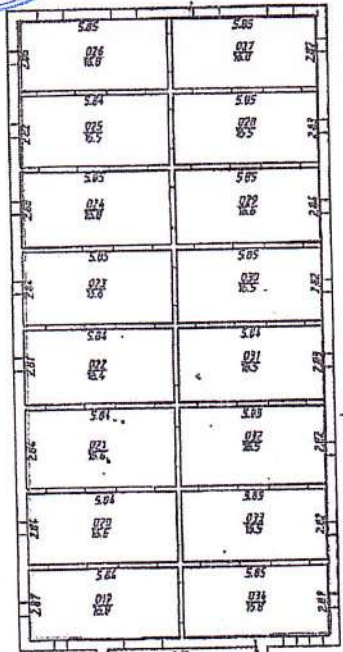


### Характеристики объекта недвижимости

№ п/п	Наименование характеристики	Значение характеристики
1	2	3
1	Вид объекта недвижимости	Здание
2	Кадастровый номер объекта недвижимости	85:05:010101:1233
3	Ранее присвоенный государственный учетный номер объекта недвижимости (кадастровый, инвентарный или условный номер)	-
	Кадастровый номер исходного объекта недвижимости	-
4	Кадастровый номер земельного участка (земельных участков), в пределах которого (которых) расположен объект недвижимости	85:05:010101:1487
5	Номер кадастрового квартала (кадастровых кварталов), в пределах которого (которых) расположен объект недвижимости	85:05:010101
6	Кадастровый номер иного объекта недвижимости, в пределах (в составе) которого расположен объект недвижимости	-
	Номер, тип этажа (этажей), на котором (которых) расположено помещение	-
	Номер, тип этажа, на котором расположено машино-место	-
	Обозначение (номер) помещения, машино-места на поэтажном плане	-
7	Адрес объекта недвижимости	-
	Дата последнего обновления записи в государственном адресном реестре	« ____ » _____ г.
	Местоположение объекта недвижимости	-
	Дополнение местоположения объекта недвижимости	-
8	Назначение объекта недвижимости	-
	Проектируемое назначение объекта незавершенного строительства	-
9	Наименование объекта недвижимости	здание МБОУ «Бурят-Янгутская СОШ»
10	Количество этажей объекта недвижимости	4
	в том числе подземных	1
11	Материал наружных стен здания	Смешанные
12	Год ввода объекта недвижимости в эксплуатацию по завершении его строительства	-
	Год завершения строительства объекта недвижимости	1989
13	Площадь объекта недвижимости (P), м <sup>2</sup>	3799.1
14	Вид (виды) разрешенного использования объекта недвижимости	-
15	Основная характеристика сооружения и ее значение	-
	Основная характеристика объекта незавершенного строительства и ее проектируемое значение	-
16	Степень готовности объекта незавершенного строительства, %	-



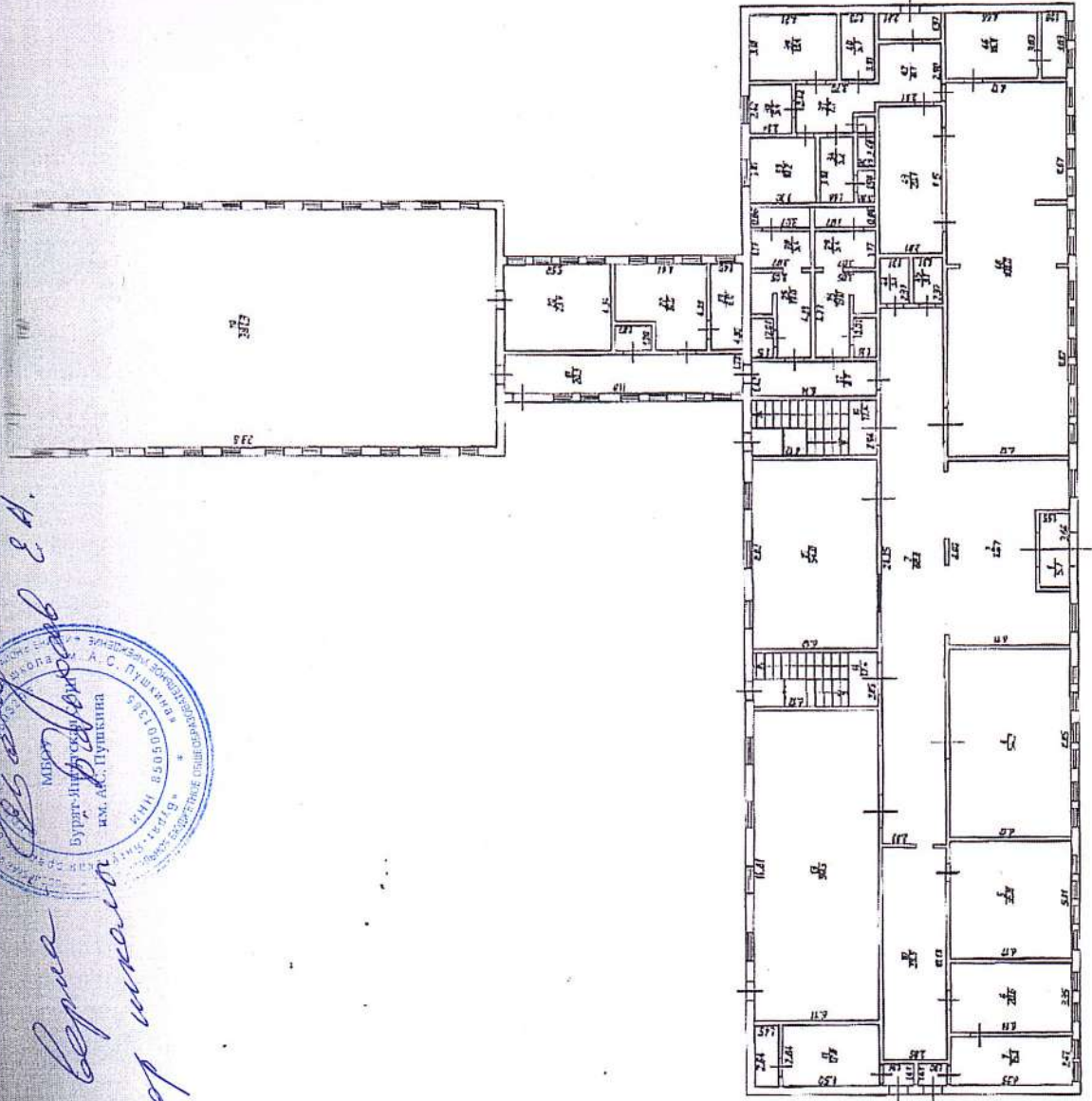
Копие верна  
 Директор школы

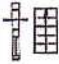


Легенда:  
 — с проемом и дверью



1985 г. 10 окт.  
 Е.А.  
 Фамилия  
 Супрунов

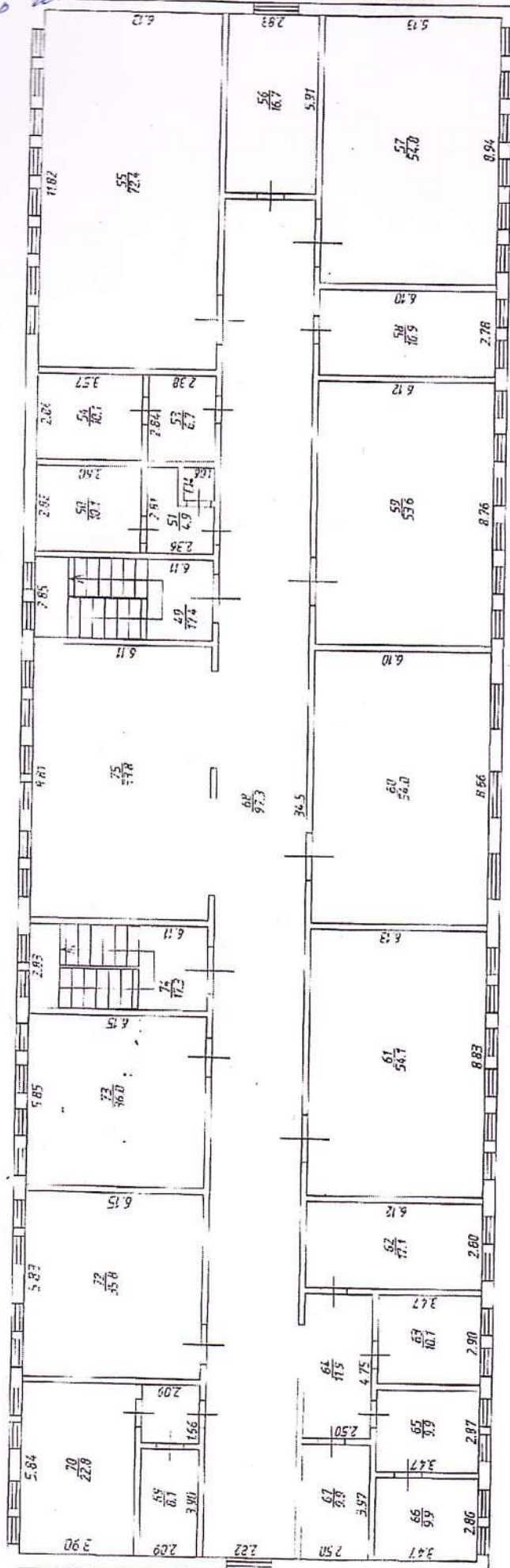


Условные обозначения:  

 открытая дверь с замком и дверью  
 лестница



Комму. бума: Еванг  
 Харитон Иван Иванович П. А.

1200  
 2 этаж  
 1200



Условные обозначения:

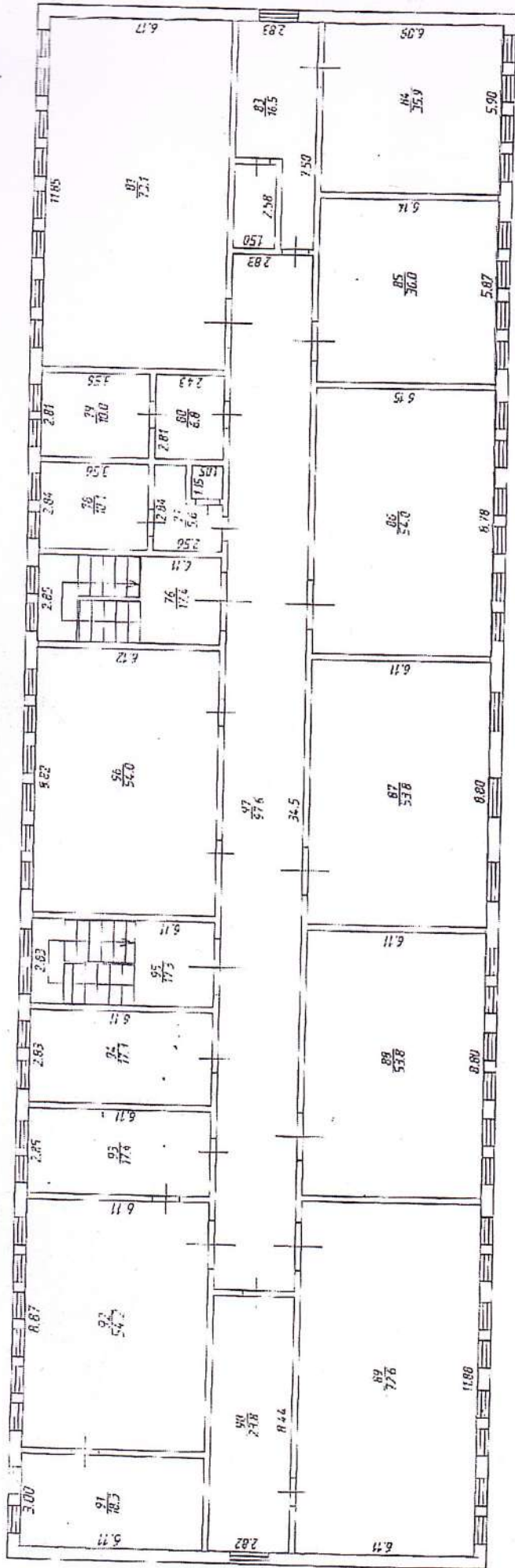
— стена с окном и дверью



лестница





План этажа  
ЖКШ № 1200



Условные обозначения:  
 стена с окном и дверью  
 лестница

Копия плана  
 Директор *Иванов*  
 МБОУ «Средняя общеобразовательная школа № 1200 им. А.С. Пушкина»  
 ИНН 6505001536